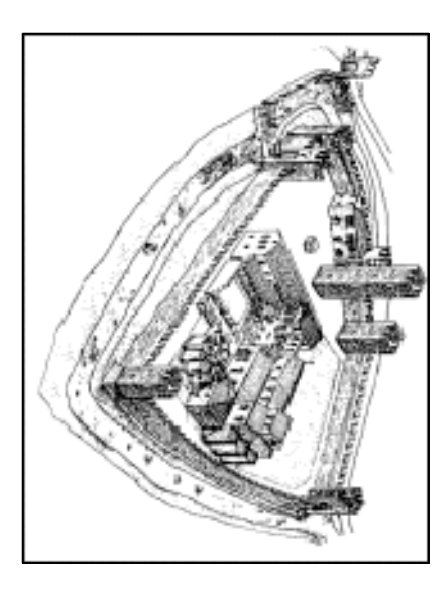


Provincia di Pordenone
COMUNE DI SESTO AL REGHENA



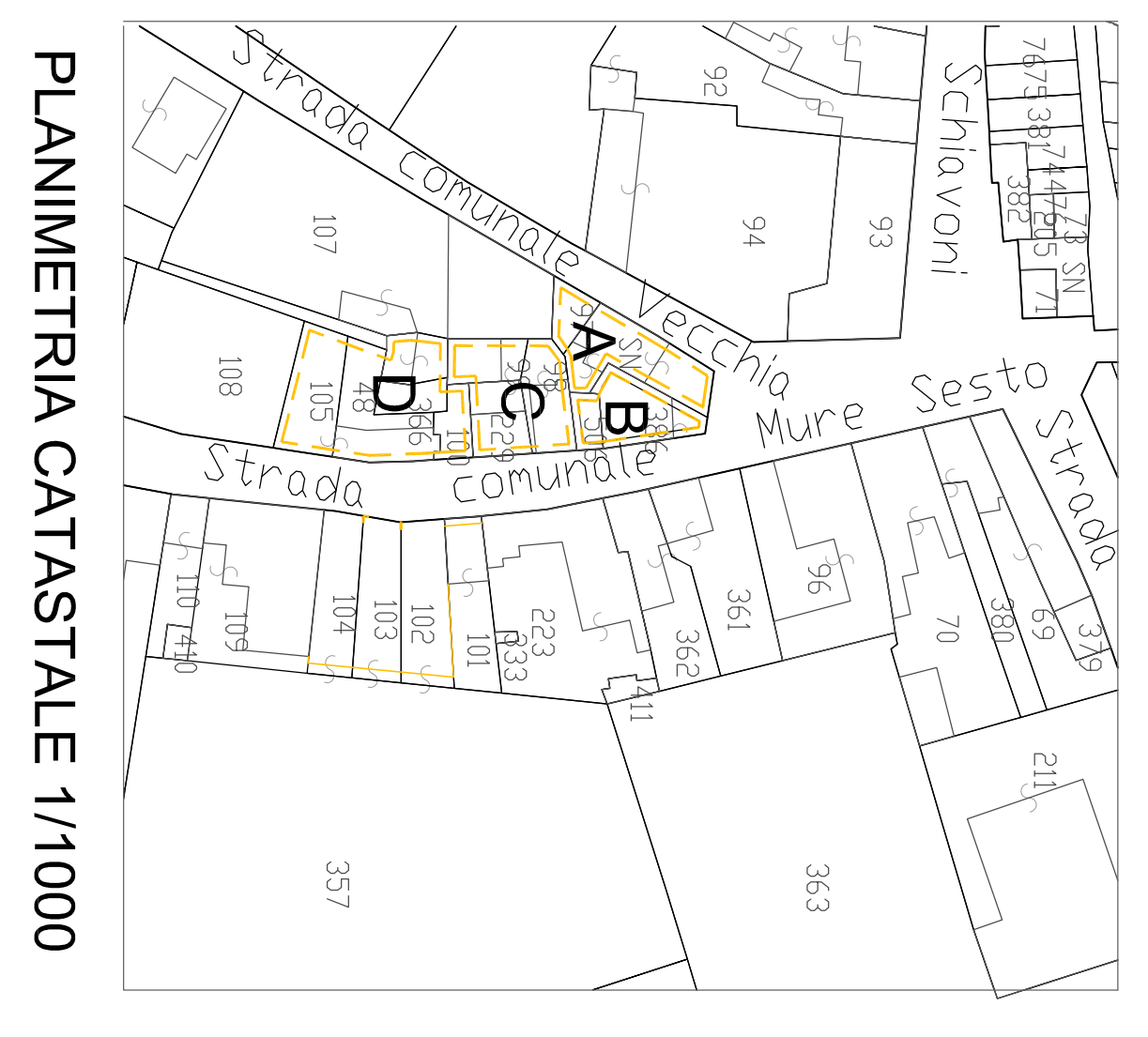
Professionista incaricato
arch. Giovanni Berlin
 Via Mafaioli, 9
 33040 Sesto al Reghena (PN)
 tel. 0434.21114
 e-mail: berlingiovanni@reghena.it

**Piano Regolatore Particolareggiato
 del Centro Storico**

Comune di Sesto al Reghena

PROGETTO GUIDA
 AREA PROGETTO n° 2

DATA	09/2003	TITOLI	1:1000/500
PROGETTO	PROGETTO	COMUNE	A001
PR-C-049		TRACCIATO	A001

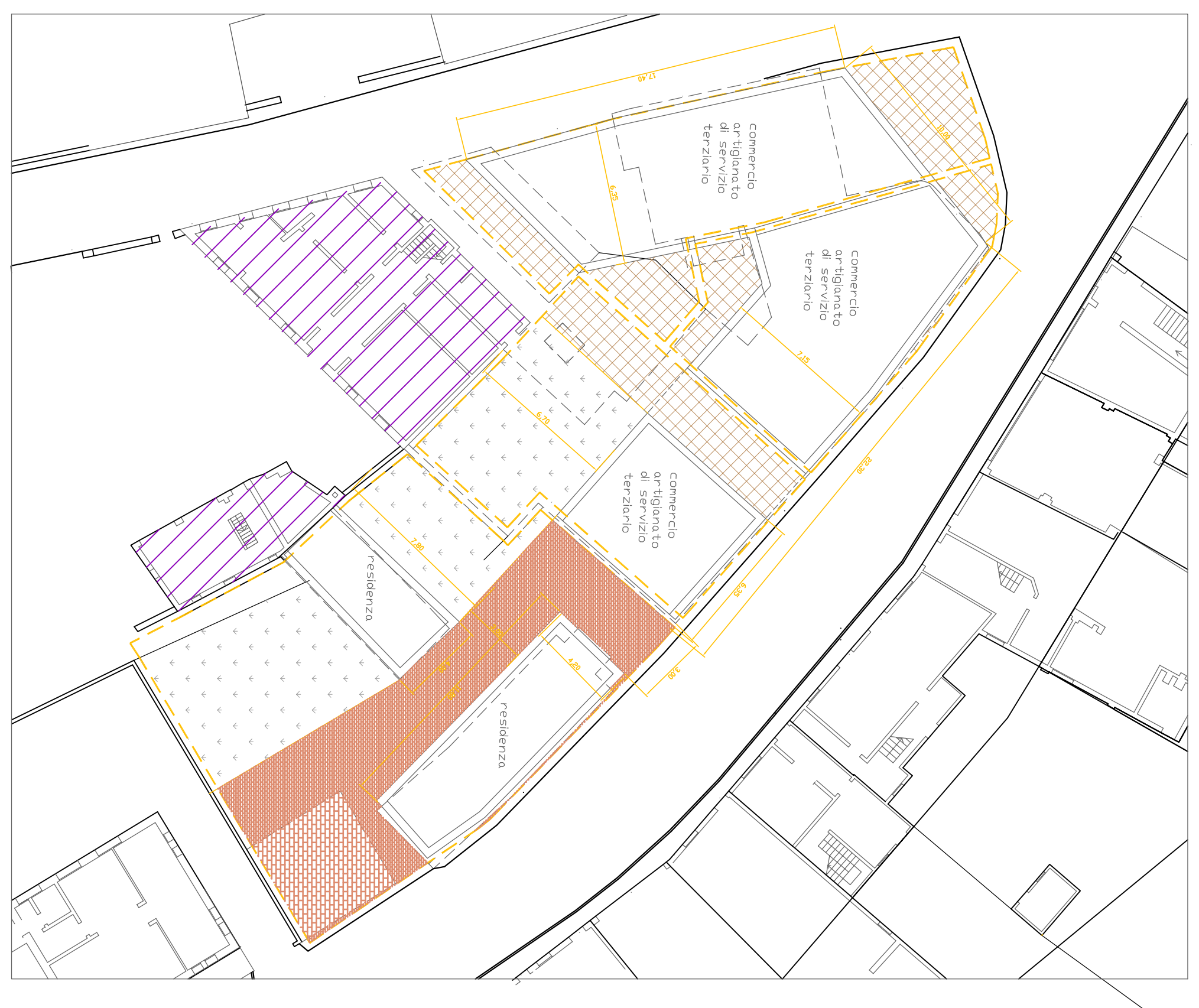


PLANIMETRIA CATASTALE 1/1000

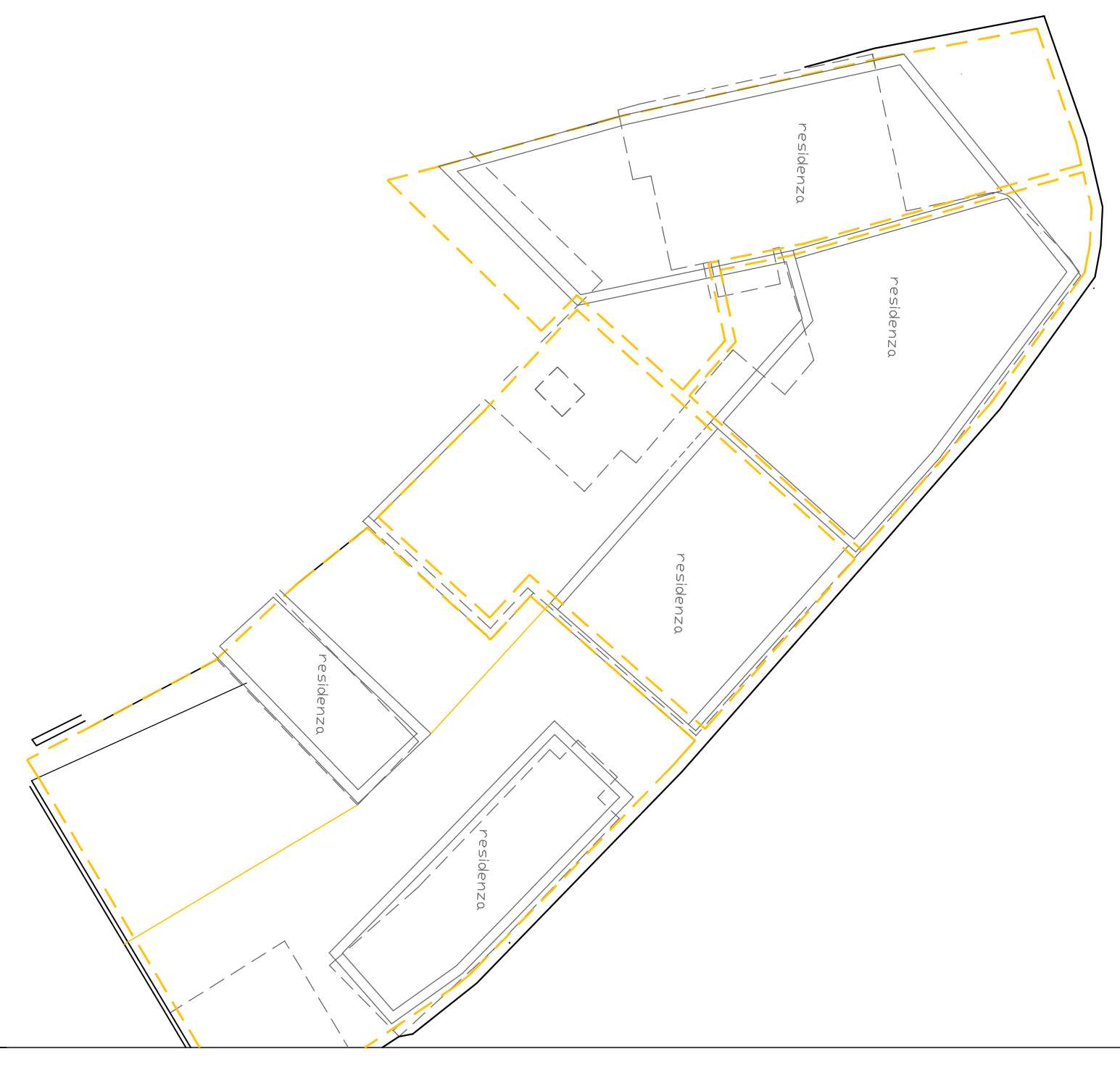
PARAMETRI URBANISTICI

	U.M.I. A	U.M.I. B	U.M.I. C	U.M.I. D	Totale area progetto n°2
superficie edificabile mq	205	145	250	430	1030
superficie coperta mq	180	125	125	110	520
volume lordo contenim. mc	0	0	0	350	350
volume aggiuntivo mq max	1200	950	950	200	3300
volume max mq	1200	950	950	550	3650
param. fuori n°	2-3	2-3	2-3	2	
altezza max m a gronda	8,2	8,2	8,2	5,5	
indici: PT residenza contenim. %					
indici: C.T.A.(H) residenza					
indici: C.T.A.(D) residenza/contenim.					

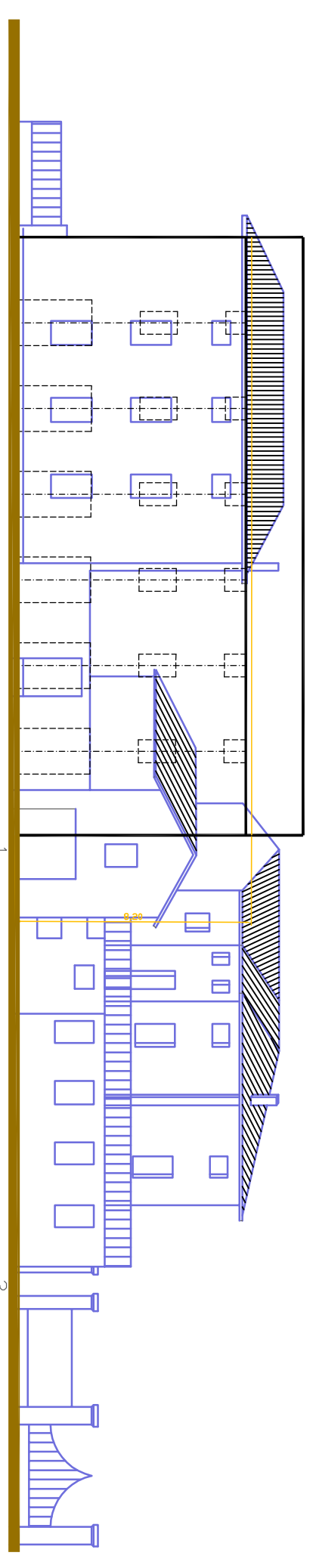
Note: Le diverse U.M.I. dovranno consentire la realizzazione del volume previsto nella U.M.I. contenute. In ogni caso, le pareti esterne dovranno in caso di interventi non consentiti, dovranno presentare caratteristiche di fabbrica consentite in riferimento al tipo.



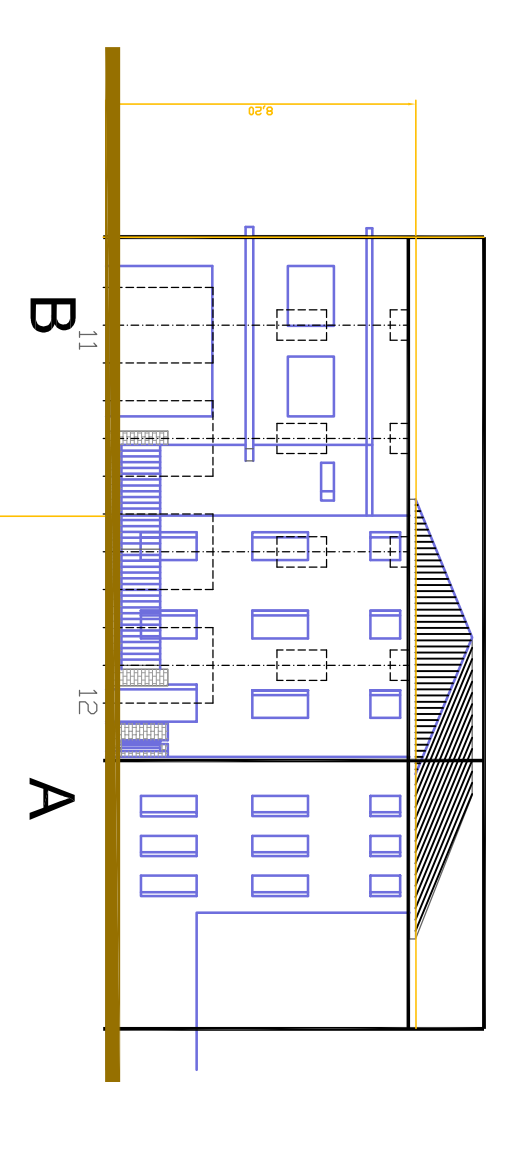
PIANTA PIANO TERRA 1/200



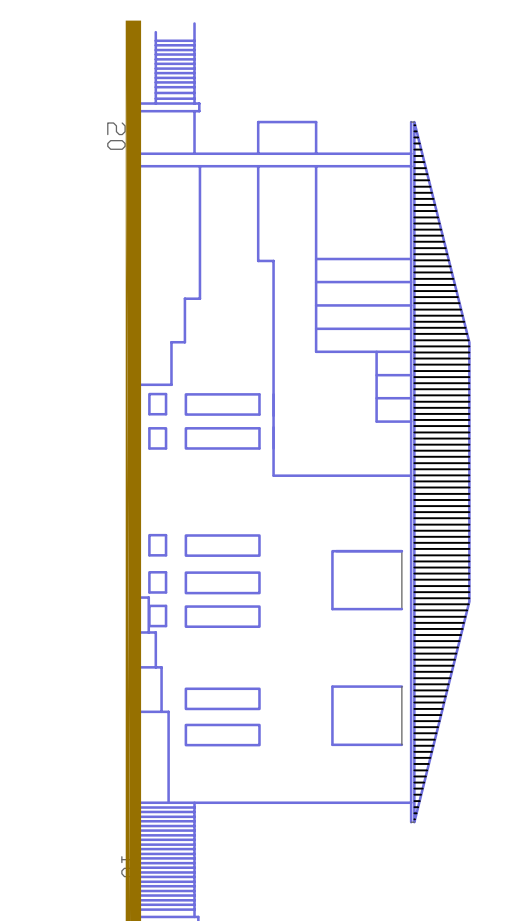
PIANTA PIANO PRIMO 1/200



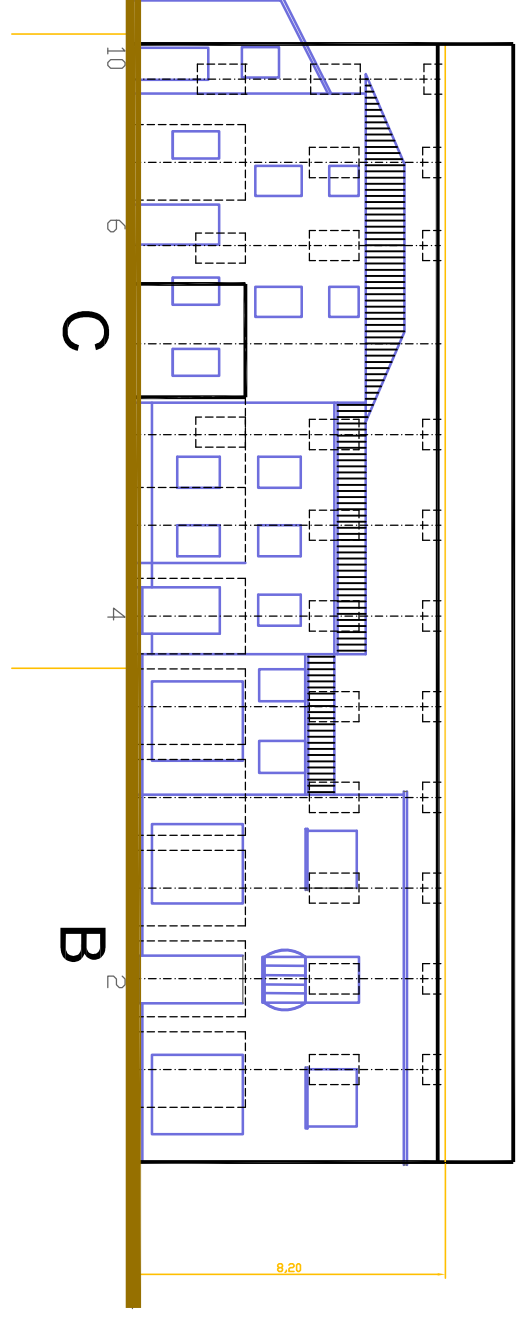
PROSPETTO SU VIA FRIULI 1/200



PROSPETTO SU PIAZZA AQUILEIA 1/200



PROSPETTO SU VIA JULIA CONCORDIA 1/200



PROSPETTO SU VIA JULIA CONCORDIA 1/200

LEGENDA

- Prescrizioni planimetriche**
- LOGGIA CON PAVIMENTAZIONE NOBILE
 - AREE A GIARDINO PRIVATO
 - AREE DI VERDE CONDOMINIALE
 - SPAZI PAVIMENTATI
- Prescrizioni in alzato**
- INVILUPPO LIMITE DI COLMO E GRONDA
 - IMPOSTA SPORTO DI GRONDA
 - ASSE COMPOSITIVO DELLE FOROMETRIE
 - INVILUPPO LIMITE ORIZZONTALE E VERTICALE DELLE FOROMETRIE
 - EDIFICAZIONE OBBLIGATORIA A CONFINI
- Modalità di attuazione**
- UNITA' MINIMA DI INTERVENTO
 - PERIMETRO AREA PROGETTO n° 2