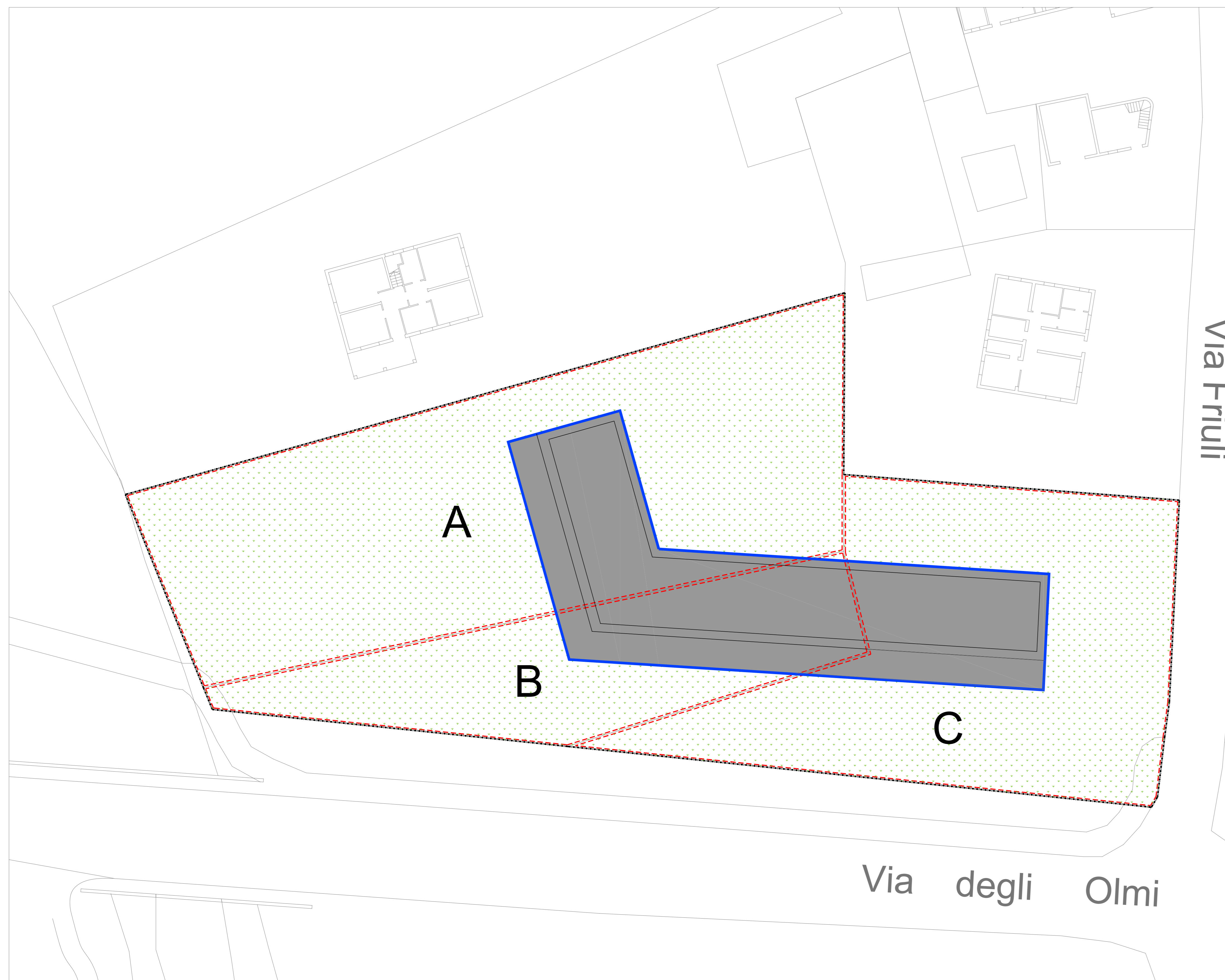


Professionista incaricato  
Collaboratore:  
Pian. Terr. Flavio Camatta  
Arch. Giovanni Bertin  
Viale Venezia, 86  
33074 Fontanafredda (PN)  
tel 3494299535  
e mail : flavio.camatta@libero.it

OPERA: Piano Attutivo Comunale del Centro Storico  
COMMITTENTE: Comune di Sesto al Reghena

DESCRIZIONE TAVOLA: AREA PROGETTO N° 3  
TAV: P7c  
DATA: 05/2018  
SCALA: 200/2.000  
LIVELLO: PROGETTO  
COMMESSA: A001  
FILE: P7c\_AP n° 2.dwg  
TIPO LAVORO: A001



PLANIMETRIA CATASTALE 1/1000

	U.M.I. "A"	U.M.I. "B"	U.M.I. "C"	TOT AREA PROGETTO n°3
superficie fondiaria mq	1434	584	1010	3030
superficie coperta max mq	220	220	220	660
volume f terra max mc	1120	1120	1120	3360
piani fuori terra max n°	2	2	2	3
altezza max alla gronda m	7,00	7,00	7,00	7,00
destinazioni consentite	residenza ( min 60% S.U. ), terziario ( max 20% S.U. ), artigianato di servizio, attrezzature e servizi pubblici	residenza ( min 60% S.U. ), terziario ( max 20% S.U. ), artigianato di servizio, attrezzature e servizi pubblici	residenza ( min 60% S.U. ), terziario ( max 20% S.U. ), artigianato di servizio, attrezzature e servizi pubblici	residenza ( min 60% S.U. ), terziario ( max 20% S.U. ), artigianato di servizio, attrezzature e servizi pubblici
distanza min. da corsi d'acqua m	30,0	30,0	30,0	30,0
distanza min da Via degli Olmi m	10,0	10,0	10,0	10,0
distanza min da confini di proprietà m	5,0	5,0	5,0	5,0

LEGENDA

Prescrizioni planimetriche

- SPAZIO PUBBLICO CON PAVIMENTAZIONE NOBILE
- AREE A GIARDINO PRIVATO
- AREE DI VERDE CONDOMINIALE/DI USO PUBBLICO O VERDE PUBBLICO
- SPAZI PAVIMENTATI
- VOLUMI IN AMPLIAMENTO

Prescrizioni in alzato

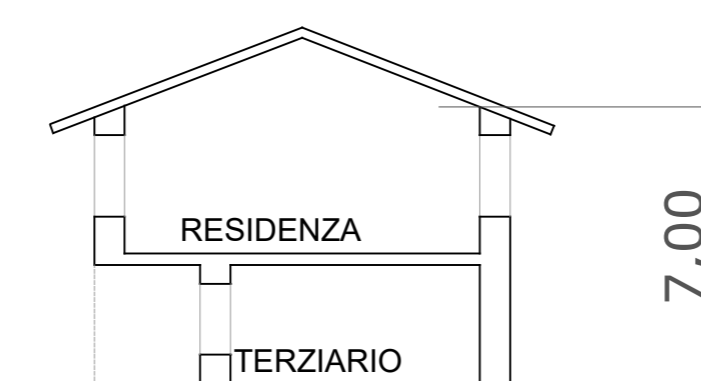
- INVILUPPO LIMITE DI COLMO E GRONDA
- IMPOSTA SPORTO DI GRONDA
- ASSE COMPOSITIVO DELLE FOROMETRIE
- INVILUPPO LIMITE ORIZZONTALE E VERTICALE DELLE FOROMETRIE
- EDIFICAZIONE OBBLIGATORIA A CONFINO

Modalità di attuazione

- UNITA' MINIMA DI INTERVENTO
- PERIMETRO AREA PROGETTO n° 2



SEZIONE SU U.M.I. "A - B" 1:200



SEZIONE SU U.M.I. "C" 1:200