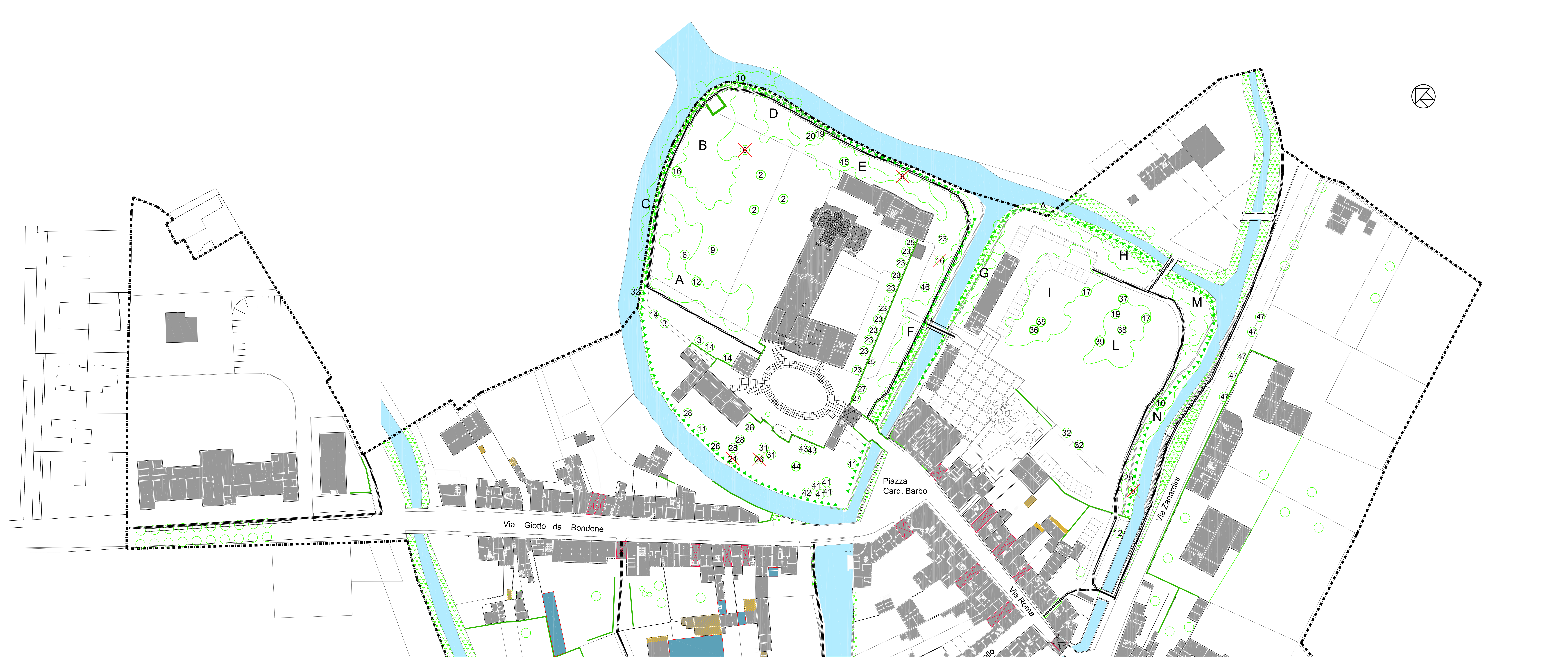


Professionista incaricato Collaboratore:		Pian. Terr. Flavio Camatta Arch. Giovanni Bertin Viale Venezia, 86 33074 Fontanafredda (PN) tel. 3494299535 e mail: flavio.camatta@libero.it	
OGGETTO <b>Piano Attuativo Comunale del Centro Storico</b>		COMITENTE <b>Comune di Sesto al Reghena</b>	
DESCRIZIONE TECNICA <b>MODALITA' DI INTERVENTO SUI CORSI D'ACQUA E SULLE SPECIE ARBOREE</b>		DATA <b>05/2018</b>	SCALA <b>1:500</b>
P4b NORD		PROGETTO Pub_Abbi.Reg	COMBASTA A001 SPLICAZIONE A001



### LEGENDA

EDIFICI ESISTENTI	EDIFICI DI PROGETTO	ANDRONI / PORTICI
CORSI D'ACQUA	EDIFICI IN DEMOLIZIONE	PERCORSI PEDONALI CICLABILI
PONTI / PASSERELLE ESISTENTI	PONTI / PASSERELLE DI PROGETTO	SIEPI
TRATTI DI SPONDA INERBITA DA CONSERVARE CON FORMAZIONE DI PALIZZATE LINEE	TRATTI DI SPONDA DA CONSOLIDARE CON FORMAZIONE DI PALIZZATE LINEE	LIMITE P.R.P.C.
SPONDE IN CEMENTO O IN MURATURA DA RINATURALIZZARE		
ALBERATURE DI ALTO MEDIO FUSTO ESISTENTI		
ESEMPLARI DI ALTO MEDIO FUSTO ESISTENTI DI PREGIO AMBIENTALE O STORICO DA CONSERVARE		
ESEMPLARI DI ALTO MEDIO FUSTO ESISTENTI DI NOTEVOLE PREGIO AMBIENTALE O STORICO DA CONSERVARE		
ESEMPLARI DA ABBATTERE		
ALBERATURE DI RECENTE IMPIANTO E ARBUSTI DA CONSERVARE		
MACCHIE ALBERATE ESISTENTI DA CONSERVARE E SOTTOPORRE A MANUTENZIONE		

1 Quercus ilex	11 Castanea sativa	21 Fraxinus ornata	31 Sorbus domestica	40 Malva domestica
2 Quercus robur	12 Acer campestre	22 Cytisus bicoloratus	32 Laurus nobilis	41 Gleditsia
3 Fraxinus excelsior	13 Dory caprificus	23 Cupressus semp.	33 Juglans regia	42 Magnolia
4 Betula alba	14 Acer pseudoplatanus	24 Pinus abies	34 Salix alba	43 Lonicera xylosteum
5 Populus alba	15 Platanus occidentalis	25 Acer negundo	35 Taxus baccata	44 Abies balsamea
6 Ulmus campestris	16 Morus alba	26 Cotinus cogonioides	36 Prunus domestica	45 Prunus grandiflora
7 Rubus pseudacris	17 Populus nigra	27 Ligustrum lucidum	37 Prunus avium	46 Tilia cordata
8 Quercus robur	18 Thuja	28 Hedera helix	38 Thuja occidentalis	47 Tilia cordata
9 Prunus avium	19 Ficus sylvatica	29 Abies concolor	39 Persea	
10 Abies concolor	20 Gleditsia	30 Magnolia grandiflora		

**A** Zona alberata composta principalmente da Fraxinus, Acer, Clematis, una bella siepe di clematis e di Fraxinus. In questo tratto si consiglia di conservare con particolare attenzione, una siepe basata di clematis, in caso contrario di intervenire con interventi di manutenzione.

**B** Zona alberata composta principalmente da Fraxinus, Acer, Clematis, una siepe basata di clematis, in caso contrario di intervenire con interventi di manutenzione.

**C** Sponda alberata composta principalmente da Acer, Clematis, Prunus, Rubus pseudacris e da un sottobosco di sambuchi, noccioli e saraceni. La zona necessita di manutenzione ed estensione dei suoi spazi.

**D** Alberature di fusto ed alti. Anche quest'area necessita di manutenzione per eliminare i rami secchi.

**E** Sponda alberata composta principalmente da faggi, un esemplare di noce, un glicio ed un salice di notevole valore e diversi altri alberi di grande valore storico. Inoltre sono presenti diversi esemplari di abete di cui si suggerisce l'abbattimento.

**F** Sponda alberata composta principalmente da salici, prunus, ligustri e noccioli. La zona necessita di manutenzione ed estensione dei suoi spazi per creare una siepe di ripa.

**G** Sponda alberata composta principalmente da salici, prunus e ligustri.

**H** Sponda alberata composta principalmente da salici, sambuchi, prunus e glicio.

**I** Alberatura composta da specie diverse: tassi, pini, ligusti e abeti da frutto, nonché da un vecchio esemplare di quercus sicuramente da conservare.

**L** Alberatura composta da specie diverse: tassi, pini, ligusti e abeti da frutto. A valle da vedere con intervento di manutenzione.

**M** Sponda alberata composta principalmente da salici, sambuchi, prunus, noccioli e fagioli. La zona necessita di manutenzione ed estensione dei suoi spazi.

**N** Sponda alberata composta principalmente da salici, sambuchi, prunus, noccioli e fagioli. La zona necessita di manutenzione ed estensione dei suoi spazi.

**O** Sponda alberata composta principalmente da salici, sambuchi, prunus, noccioli e fagioli. La zona necessita di manutenzione ed estensione dei suoi spazi.

**P** Sponda alberata composta principalmente da salici, sambuchi, prunus, noccioli e fagioli. La zona necessita di manutenzione ed estensione dei suoi spazi.

**Q** Sponda alberata composta principalmente da salici, sambuchi, prunus, noccioli e fagioli. La zona necessita di manutenzione ed estensione dei suoi spazi.

**R** Sponda alberata composta principalmente da salici, sambuchi, prunus, noccioli e fagioli. La zona necessita di manutenzione ed estensione dei suoi spazi.

**S** Sponda alberata composta principalmente da salici, sambuchi, prunus, noccioli e fagioli. La zona necessita di manutenzione ed estensione dei suoi spazi.

**T** Sponda alberata composta principalmente da salici, sambuchi, prunus, noccioli e fagioli. La zona necessita di manutenzione ed estensione dei suoi spazi.

**U** Sponda alberata composta principalmente da salici, sambuchi, prunus, noccioli e fagioli. La zona necessita di manutenzione ed estensione dei suoi spazi.

**V** Sponda alberata composta principalmente da salici, sambuchi, prunus, noccioli e fagioli. La zona necessita di manutenzione ed estensione dei suoi spazi.

**W** Sponda alberata composta principalmente da salici, sambuchi, prunus, noccioli e fagioli. La zona necessita di manutenzione ed estensione dei suoi spazi.

**X** Sponda alberata composta principalmente da salici, sambuchi, prunus, noccioli e fagioli. La zona necessita di manutenzione ed estensione dei suoi spazi.

**Y** Sponda alberata composta principalmente da salici, sambuchi, prunus, noccioli e fagioli. La zona necessita di manutenzione ed estensione dei suoi spazi.

**Z** Sponda alberata composta principalmente da salici, sambuchi, prunus, noccioli e fagioli. La zona necessita di manutenzione ed estensione dei suoi spazi.